

台灣真精彩 感謝有您!

自選香港至台北 台中 高雄來回機票

感謝對象：港澳地區持以下證件之在職或退休人士

Taiwan
THE HEART OF ASIA

1 海關	6 消防員	11 港鐵員工	16 老師
2 公務員	7 民安隊	12 機場員工	17 醫生
3 入境處	8 救護員	13 交通督導員	18 護士
4 懲教處	9 飛行服務隊	14 的士、小巴司機	19 記者
5 紀律部隊	10 醫療輔助隊	15 公共巴士司機	20 義工
21 香港專業導遊、領隊、旅行社職員			



『英雄站出來特惠專案』

(推廣期: 即日起至2015年10月31日)

台灣3日2晚 住1晚 送1晚 酒店*包早餐*

台中--泰雅渡假村

<http://www.atayal.com.tw/>

雙人房佔半房 (每位)

平日HK\$1370起

渡假木屋/ 泰雅皇宮

1. 送泰雅渡假村觀光遊樂園門票
2. 可泡泰雅溫泉池



台中--成龍山莊民宿

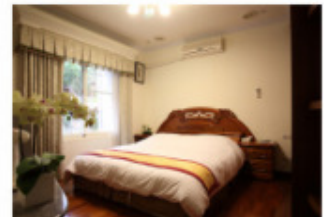
<http://www.minsu.idv.tw/>

雙人房佔半房 (每位)

平日HK\$1300起

精緻客套房

1. 可參觀埔里正龍酒莊
2. 可預訂免費接駁車從埔里車站到民宿



墾丁--小墾丁渡假村

<http://www.nanrenhu.com.tw/kentington/>

雙人房佔半房 (每位)

HK\$1350起

溫馨別墅

1. 一日前預約免費接駁車從恆春站到渡假村
2. 免費使用SPA, 露天泳池, 親子餵羊區等設施



花蓮--捷絲旅(花蓮館)

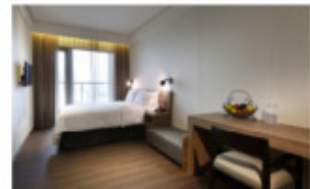
<http://www.justsleep.com.tw/Hualien/zh>

雙人房佔半房 (每位)

HK\$1410起

精緻客房

1. 三日前預約免費接駁車從花蓮機場到飯店
2. 免費捷絲旅美食超值護照



高雄--名貴大飯店

<http://www.noblehotel.com.tw/>

雙人房佔半房 (每位)

HK\$1300起

豪華客房

1. 高雄捷運技擊館站, 步行約 5-10分鐘
2. 鄰近三多百貨商圈(新光三越, 太平洋SOGO, 大遠百)



台北--馥華商務(松江館)

<http://sj.fthg.com.tw/>

雙人房佔半房 (每位)

HK\$1510起

標準雙人房

1. 新蘆州線捷運松江南京站, 步行約 3-5分鐘
2. 鄰近南京松江路口, 交通四通八達



機票限制及條款:

- (1) *必須於6月22日前出票。*必須在訂位後2日內出票。*機票有效期2-7天。
- (2) *二人同行, 必須同一個訂位紀錄出票。
- (3) *如其中1人因特殊問題導致不能如期出發, 另1位同行者也不能辦理登機手續。

敬請留意!



訂房特註:

- (1) 平日: 週日至週五
- (2) 假日: 週六, 19-20/6, 27-28/7, 9-10/10
- (3) 假日, 欲更改姓名或日期, 視同放棄此訂房。

留意!

鳴謝台灣觀光局

歡迎加入旅遊工會

特享工聯會更多會員優惠

地址: 香港灣仔軒尼詩道139號中國海外大廈20樓D室 電話: (852) 2877 2388 傳真: (852) 27004118 www.hkptga.org.hk